

SENSE OF PLACE

PROGETTARE, REALIZZARE, CONDURRE
ITINERARI INCLUSIVI

2 percorsi formativi gratuiti

1° Formazione per operatori turistici

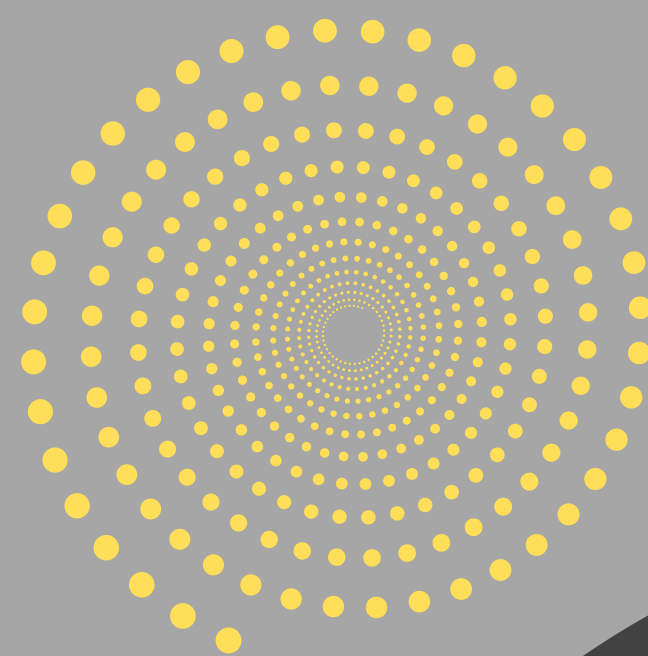
2° Formazione per persone cieche e ipovedenti

FEBBRAIO-MARZO 2022 | BOLOGNA

PROGRAMMA →

CANDIDATURE →

REGOLAMENTO →



ORGANIZZATO DA LA GIROBUSSOLA APS E YODA APS
NELL'AMBITO DI FESTIVAL IT.A.CÀ MIGRANTI E VIAGGIATORI:
FESTIVAL DEL TURISMO RESPONSABILE
CON IL CONTRIBUTO OTTO PER MILLE DELLA CHIESA VALDESE





SENSE OF PLACE

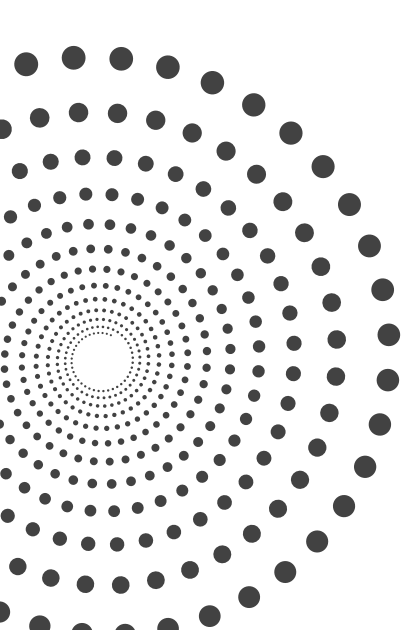
PROGETTARE, REALIZZARE, CONDURRE ITINERARI INCLUSIVI

Due per corsi formativi ognuno di 5 incontri per un totale di 10 ore formative, uno rivolto ad operatori culturali e guide che vogliono acquisire conoscenze pratiche e teoriche per creare esperienze multisensoriali accessibili anche a persone con disabilità visiva; l'altro rivolto a persone cieche e ipovedenti che vogliono diventare progettisti e co-conduttori di itinerari.

Nel corso entreremo nella specificità degli altri sensi, analizzandone le caratteristiche e illustrandone le potenzialità e affronteremo nel dettaglio le problematiche le strategie legate al tema del turismo accessibile e responsabile:

- come valorizzare gli spazi esterni tramite altri sensi;
- come rendere culturalmente piena e godibile un'esperienza di viaggio in natura o in città;
- In che modo progettare e condurre percorsi tattili nei musei o in esterno, anche grazie al supporto di strumenti tiflodidattici quali mappe tattili.

Prenderemo in esame metodologie e casi studio per inoltrarci in un campo sperimentale e in piena espansione.



.....

**ORGANIZZATO DA LA GIROBUSSOLA APS E YODA APS
NELL'AMBITO DI IT.A.CÀ MIGRANTI E VIAGGIATORI:
FESTIVAL DEL TURISMO RESPONSABILE
CON IL CONTRIBUTO OTTO PER MILLE DELLA CHIESA VALDESE**



SENSE OF PLACE

PROGETTARE, REALIZZARE, CONDURRE
ITINERARI INCLUSIVI

PROGRAMMA

Formazione rivolta a operatori turistici

OGNI MERCOLEDÌ h 17.00-19.00 dal 16 FEBBRAIO AL 16 MARZO

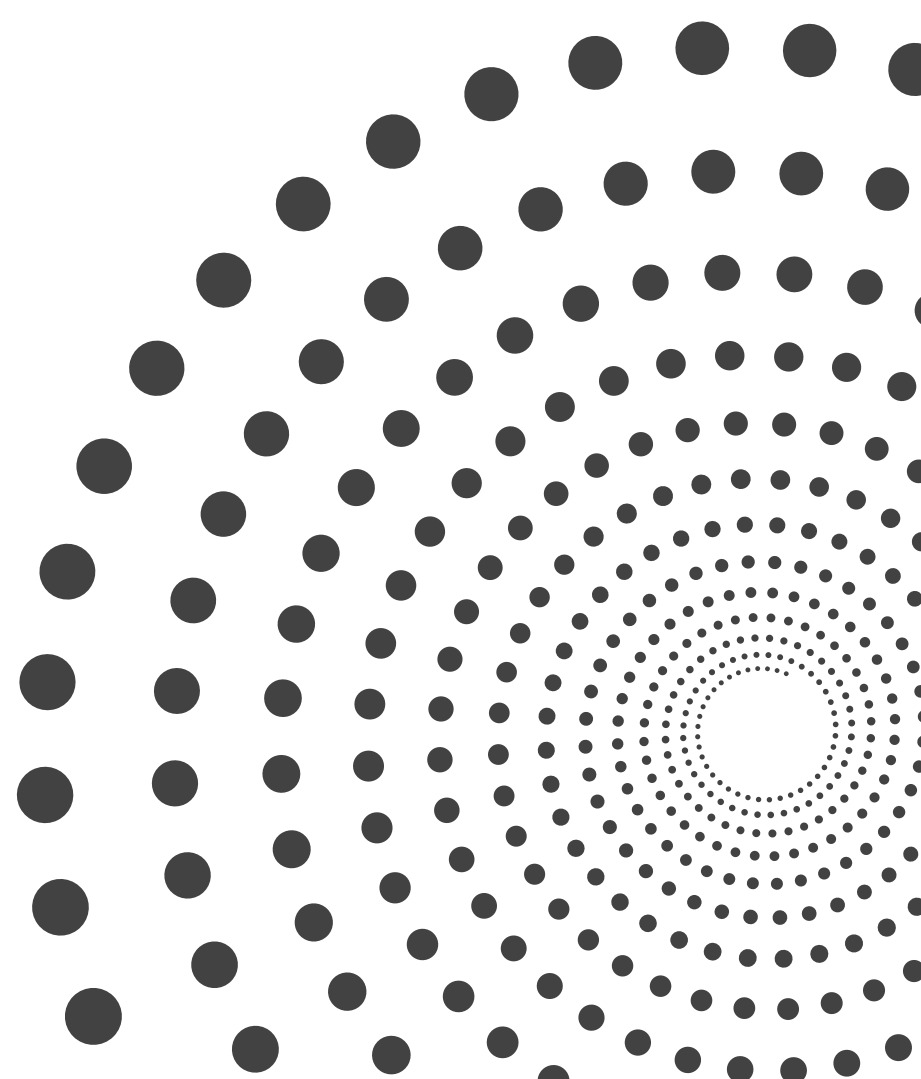
1 16 febbraio - online
Giù le mani: come costruire un percorso accessibile

2 23 febbraio - online
La voce dei luoghi; strategie e spunti per l'esplorazione mediante il suono

3 2 marzo - online
Tracciare immagini mentali: la multisensorialità nella mediazione artistica

4 9 marzo - online
Contorni di spicco: approccio al disegno a rilievo

5 16 marzo - In presenza
Invito al viaggio: turismo accessibile e inclusivo



SENSE OF PLACE

PROGETTARE, REALIZZARE, CONDURRE ITINERARI INCLUSIVI

PROGRAMMA

Formazione rivolta a operatori turistici



OGNI MERCOLEDÌ h 17.00-19.00 dal 16 FEBBRAIO AL 16 MARZO



1

16 febbraio - online

Giù le mani: come costruire un percorso accessibile

- Come valorizzare e rendere piena e godibile una visita guidata
- Come invitare a toccare
- Gli approcci e le strategie per scegliere cosa includere in un percorso



Relatrice: **Marta Giacomoni**



2

23 febbraio - online

La voce dei luoghi: strategie e spunti per l'esplorazione attraverso il suono

Il suono è un informatore privilegiato che ci aiuta a localizzare, anticipare, immergerci nei luoghi: come elemento del paesaggio e strumento di conoscenza; come supporto tecnologico che presenta vantaggi e sfide.

Relatore: **Luigi Conidi**

3

2 marzo - online

Tracciare immagini mentali: la multisensorialità nella mediazione artistica

Le peculiarità del tatto, l'udito, l'olfatto.

Il tema del colore e della narrazione di opere

Come esperire e far esperire gli stimoli tattili, uditivi e olfattivi nelle opere d'arte

Relatrice: **Marta Giacomoni**

4

9 marzo - online

Contorni di spicco: approccio al disegno a rilievo

Come usare segni e simboli, gli spessori per leggere con i polpastrelli, i colori per la lettura delle persone ipovedenti; come distinguere tra strumenti di conoscenza e strumenti di mobilità. Come impostare professionalmente un ausilio tiflodidattico che supporti l'esperienza culturale.

Relatrice: **Marta Giacomoni**

16 marzo - In presenza

Invito al viaggio: turismo accessibile e inclusivo

Come progettare un itinerario turistico per le persone con disabilità visiva: sfide e opportunità. Realizzare un programma accessibile, culturalmente significativo e socialmente responsabile.

Relatori: **Ilaria Aurigi, Luigi Conidi**



SENSE OF PLACE

PROGETTARE, REALIZZARE, CONDURRE
ITINERARI INCLUSIVI

PROGRAMMA

Formazione rivolta a persone cieche e ipovedenti

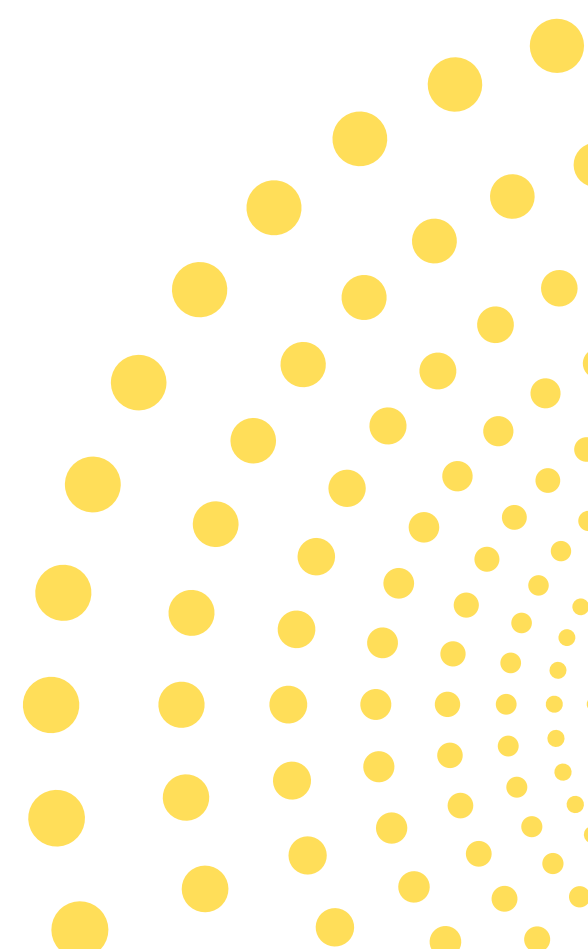
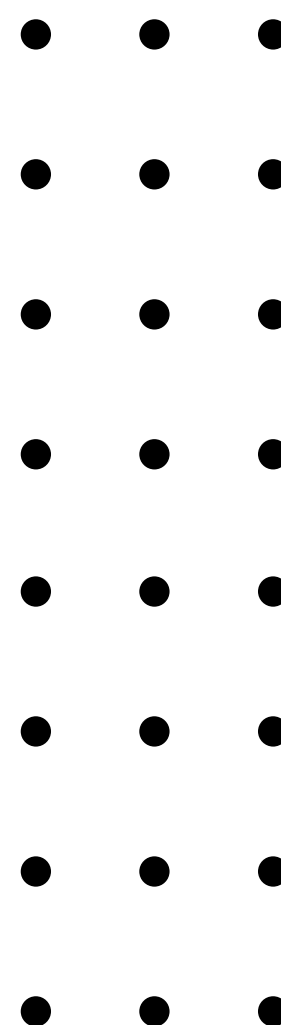
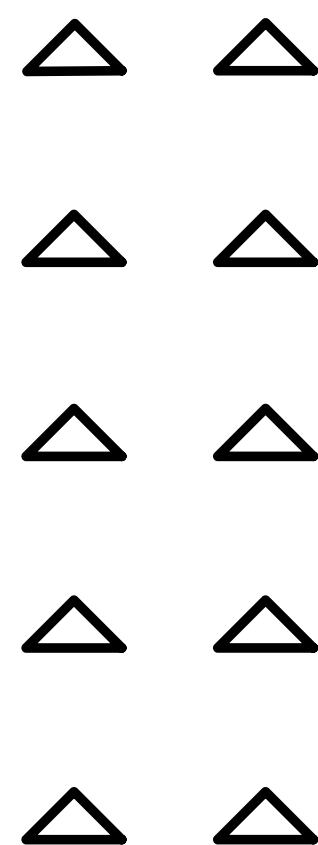
1 17 febbraio - online
Accessibilità culturale: esperienze, progetti, sogni possibili

2 24 febbraio - online
Musei accessibili: tecniche, strumenti e trucchi del mestiere

3 3 marzo - in presenza
Questioni di approccio: esperienze accessibili tra curiosità, creatività e innovazione

4 10 marzo - in presenza
Io sono, io dialogo, io guido: la nostra unicità, il nostro ruolo professionale e la gestione del gruppo

5 17 marzo - In presenza
Accessibilità culturale e multisensorialità: il piacere è di tutt*



SENSE OF PLACE

PROGETTARE, REALIZZARE, CONDURRE ITINERARI INCLUSIVI

PROGRAMMA

Formazione rivolta a persone cieche e ipovedenti



OGNI GIOVEDÌ h 17.00-19.00 dal 17 FEBBRAIO AL 17 MARZO



1

17 febbraio - online

Accessibilità culturale: esperienze, progetti, sogni possibili

Conosciamoci per imparare: di quali vissuti siamo fatti? Come immaginiamo un museo davvero per tutti? Ci conosceremo attraverso le nostre esperienze per immaginare il nostro museo ideale.



Relatrici: Nadia Luppi, Marta Giacomoni



2

24 febbraio - online

Musei accessibili: tecniche, strumenti e trucchi del mestiere

Come affacciarsi sul mondo dell'accessibilità, all'interno di uno spazio museale o in un luogo di importanza culturale. Linee guida per un approccio corretto, mettendo a confronto esempi da tutto il mondo.

Relatrici: Nadia Luppi, Marta Giacomoni

3

3 marzo - In presenza

Questioni di approccio: esperienze accessibili tra curiosità, creatività e innovazione

Cosa significa davvero fare accessibilità: gli strumenti che il contesto ci offre; il nostro approccio alle cose; orientare la nostra curiosità per concretizzare momenti conoscitivi non formali; il ruolo del nostro corpo.

Relatrici: Nadia Luppi, Marta Giacomoni

Relatrici: Nadia Luppi e Marta Giacomoni

4

10 marzo - in presenza

Io sono, io dialogo, io guido: la nostra unicità, il nostro ruolo professionale e la gestione del gruppo

Prove pratiche di racconto e gestione del gruppo: come mantenere alta l'attenzione; come parlare per coinvolgere tutt*? Voce, corpo e stati d'animo saranno al centro della nostra riflessione.

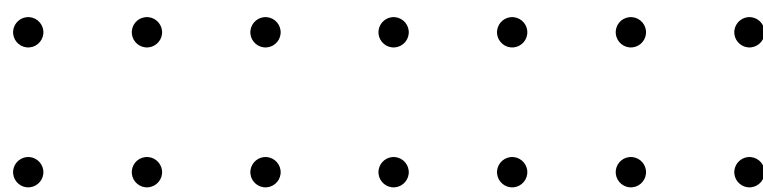
Relatrici: Nadia Luppi, Marta Giacomoni

17 marzo - In presenza

Accessibilità culturale e multisensorialità: il piacere è di tutt*

Quando l'accessibilità diventa inclusione? Ripercorreremo le informazioni e le emozioni emerse durante il corso per applicarle in un'ottica di *design for all*.

Relatrici: Nadia Luppi, Marta Giacomoni



REGOLAMENTO, MODALITÀ DI SVOLGIMENTO DEL PERCORSO E CRITERI DI SELEZIONE

La Girobussola APS e Yoda APS, nell'ambito di *IT.A.CÀ migranti e viaggiatori: festival del turismo responsabile*, inaugurano il percorso di formazione e di coprogettazione *Sense of place. Progettare, realizzare e condurre itinerari multisensoriali*.

Obiettivi

- Ampliare l'offerta turistica accessibile della Città metropolitana di Bologna, offrendo, alle realtà del territorio che si occupano di itinerari, strumenti per adattare le proprie proposte in modo inclusivo e accessibile, in particolare per le persone cieche e ipovedenti.
- Favorire l'empowerment e la partecipazione attiva di persone con disabilità visiva nella co-creazione e nella conduzione di itinerari culturali, ponendole nella condizione non solo di fruitrici ma di organizzatrici.

Il progetto

Fase formativa

1. Formazione rivolta a operatori turistici della Città metropolitana

5 incontri da due ore, sia teorici che pratici sulla creazione e la gestione di itinerari multisensoriali inclusivi, per arricchire le esperienze di tutti i partecipanti e per renderli in grado di accogliere persone cieche e ipovedenti.

Il corso si svolgerà ogni mercoledì dalle 17.00 alle 19.00 dal 16 febbraio al 16 marzo 2022

2. Formazione rivolta ad aspiranti progettisti e co-conduttori di itinerari non vedenti e ipovedenti

5 incontri da 2 ore, sia teorici che pratici, in materia di co-progettazione, gestione e co-conduzione di itinerari multisensoriali.

Il corso si svolgerà ogni giovedì dalle 17.00 alle 19.00 dal 17 febbraio al 17 marzo.

Fase di co-progettazione

I gruppi dei due corsi si uniranno per coprogettare insieme e adattare in chiave accessibile 4 itinerari.

La fase pratica di coprogettazione si terrà nei mesi di aprile e di maggio.

Si intende lavorare su 4 percorsi come segue:

- A) Un itinerario nel centro di **Bologna**
- B) Un itinerario nella **periferia di Bologna**
- C) Due itinerari nell'**Appennino Bolognese**

Fase di realizzazione

Gli itinerari saranno realizzati nell'ambito di IT.A.CÀ migranti e viaggiatori: festival del turismo responsabile che si terrà a partire da giugno 2022.

La realizzazione degli itinerari sarà calendarizzata in base alle esigenze di tutt* i/le partecipanti.

Nella fase di realizzazione degli itinerari **i progettisti e co-conduttori riceveranno un contributo economico e ogni spesa di trasporto, di vitto e alloggi di alloggio sarà a carico di Yoda APS.**

Requisiti, modalità di iscrizione e selezione del gruppo 1: operatori del turismo

Saranno selezionate 8 partecipanti tra le organizzazioni della Città metropolitana di Bologna (associazioni, cooperative, srl, ecc.) e/o liberi professionisti operanti nell'ambito del turismo, in particolare degli itinerari.

Per ogni realtà giuridica possono partecipare massimo due componenti.

Per candidarsi è necessario compilare il seguente Form online > MODULO DI ISCRIZIONE GRUPPO 1

Nel modulo di iscrizione i partecipanti dovranno scegliere in quale categoria candidarsi:

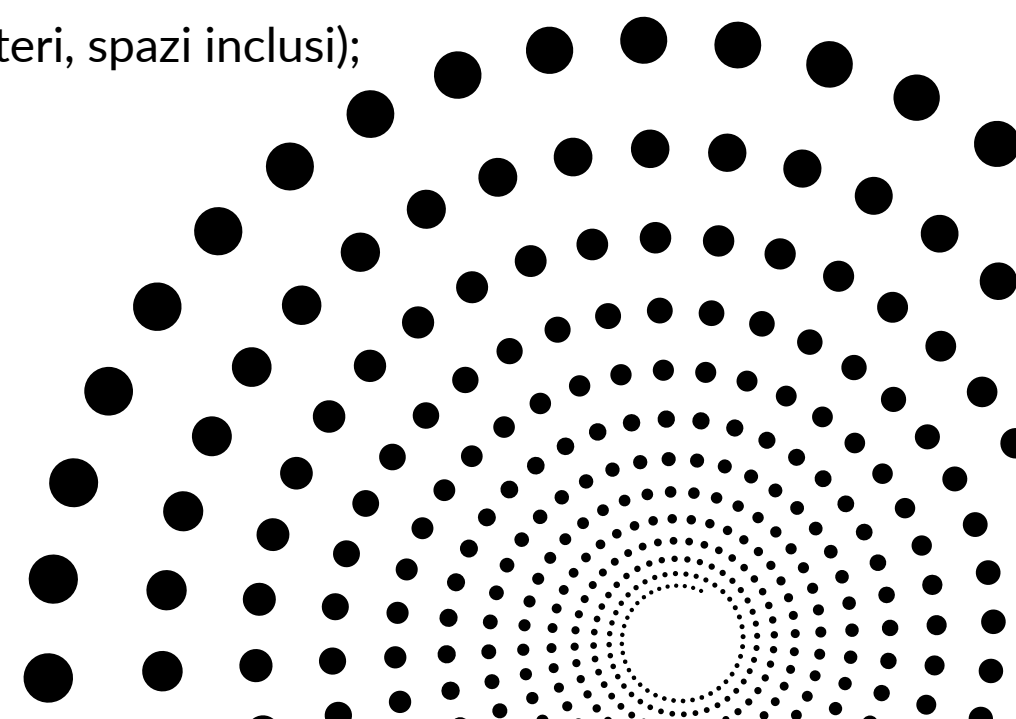
- 1. itinerario centro cittadino; 2. itinerario nella periferia cittadina; 3. itinerari in Appennino;

presentare 1, massimo 2 itinerari su cui si vuole lavorare in un breve testo (max 1500 caratteri, spazi inclusi);

scrivere perché gli itinerari scelti hanno un buon potenziale multisensoriale;

scrivere un breve testo motivazionale (max 400 caratteri, spazi inclusi);

allegare curriculum personale nel caso di libero professionista o della realtà giuridica, nel caso di aziende, associazioni ecc.

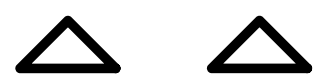
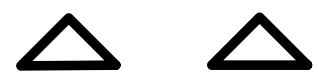


REGOLAMENTO, MODALITÀ DI SVOLGIMENTO DEL PERCORSO E CRITERI DI SELEZIONE

Criteri di valutazione

Voti da 1 a 5 - Punteggio massimo raggiungibile: 45

- Offerta culturale
- Offerta naturalistica
- Offerta enogastronomica
- Valorizzazione di aree geografiche poco battute dai turisti
- Valorizzazione di tematiche identitarie del territorio in modo originale
- Adattabilità dell'itinerario in chiave accessibile-multisensoriale
- Pregressa esperienza della realtà o del libero professionista nell'ambito degli itinerari.
- Pregressa esperienza della realtà o del libero professionista in ambito sociale
- Varietà di target a cui l'offerta turistica dei partecipanti si rivolge.



Requisiti, modalità di iscrizione e selezione del gruppo 2: persone cieche e ipovedenti aspiranti progettisti/co-conduttori di itinerari



Saranno selezionate 8 persone fisiche o organizzazioni della Città metropolitana di Bologna (associazioni, aziende, ecc.). Per ogni organizzazione possono partecipare massimo due componenti.

Per candidarsi è necessario compilare il seguente Form online: **MODULO DI ISCRIZIONE GRUPPO 2**

I partecipanti dovranno scegliere su quale area della città metropolitana desiderano lavorare:

1. itinerario nel **centro di Bologna**
2. Itinerario nella **periferia di Bologna**
3. Itinerario in **Appennino**

Scrivere un'idea di itinerario multisensoriale in un breve testo (max 1500 caratteri, spazi inclusi).

Scrivere un breve testo motivazionale (max 400 caratteri, spazi inclusi)

Allegare curriculum personale nel caso di libero professionista o dell'organizzazione (azienda, associazione ecc.)

Criteri di valutazione

Voti da 1 a 5 - Punteggio massimo raggiungibile: 35

- Conoscenza del territorio della provincia Metropolitana di Bologna
- Prossimità di domicilio o residenza all'interno della Città Metropolitana di Bologna
- Motivazione alla partecipazione di tutte le fasi del percorso
- Capo di studi inerente all'ambito turistico-culturale-sociale
- Presentazione della proposta di adattamento dell'itinerario in chiave multisensoriale
- Pregressa esperienza nella progettazione culturale, anche in ambito sociale
- Pregressa esperienza di collaborazione in gestione di gruppi

Informazioni

- simona.zedda@festivalitaca.net - 340 1779941
- lagirobussola.com
- gruppoyoda.org
- festivalitaca.net

**ORGANIZZATO DA LA GIROBUSSOLA APS E YODA APS
NELL'AMBITO DI IT.A.CÀ MIGRANTI E VIAGGIATORI: FESTIVAL DEL TURISMO RESPONSABILE
CON IL CONTRIBUTO OTTO PER MILLE DELLA CHIESA VALDESE**

